

**ГБУЗ СО «Свердловский областной центр по профилактике и борьбе со СПИД и инфекционными заболеваниями»
г. Екатеринбург**

***Эпидситуация
по ВИЧ-инфекции
в Свердловской области,
Сысертском ГО***

**Врач-эпидемиолог
отдела профилактики и психосоциального консультирования
Кравченко Ольга Ивановна**

Начало эпидемии

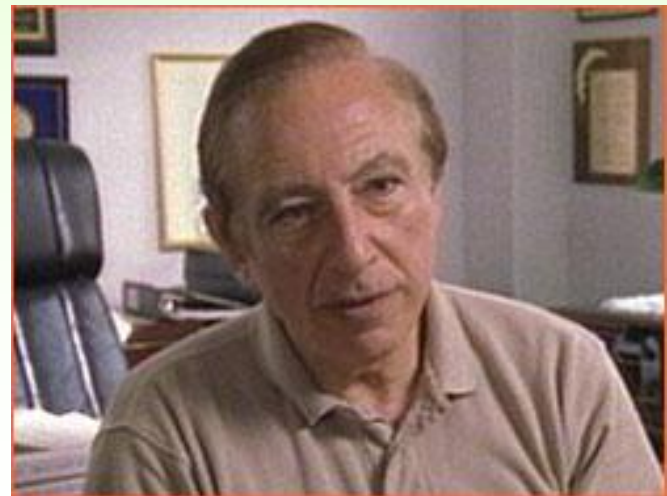
История открытия ВИЧ

- **1981г.** - описание финальной стадии ВИЧ-инфекции - СПИД (Центры по контролю за болезнями CDC, США, Атланта)
- **1983г.** – выделение ВИЧ 1 в чистом виде
- **1986г.** – выделение ВИЧ 2 (Африканский тип)

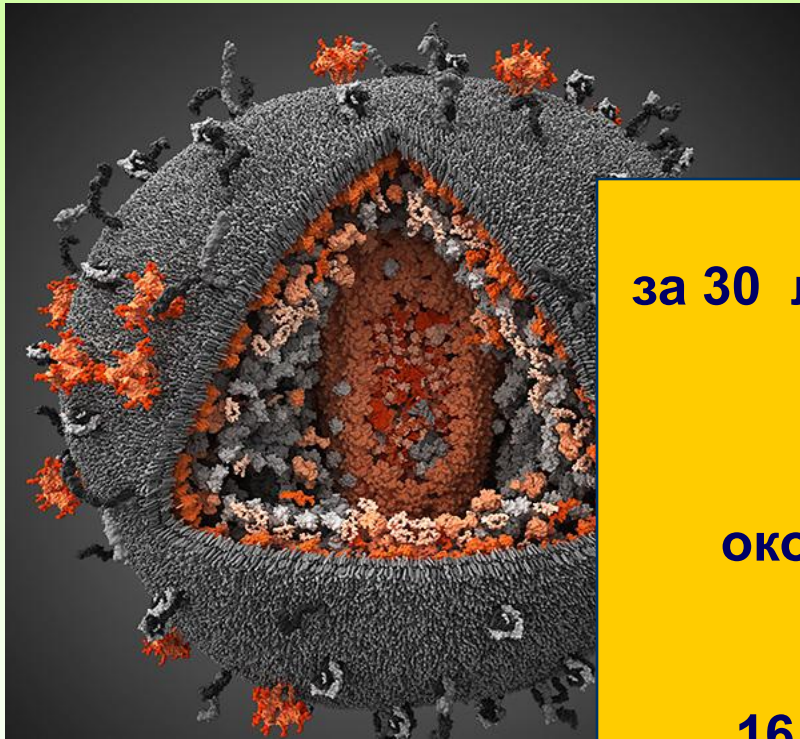
Люк Монтанье



Роберт Галло



ВИЧ-инфекция является одной из самых актуальных проблем не только в нашей стране, но и во всем мире



**По данным UNAIDS
за 30 лет с начала эпидемии СПИД унес**

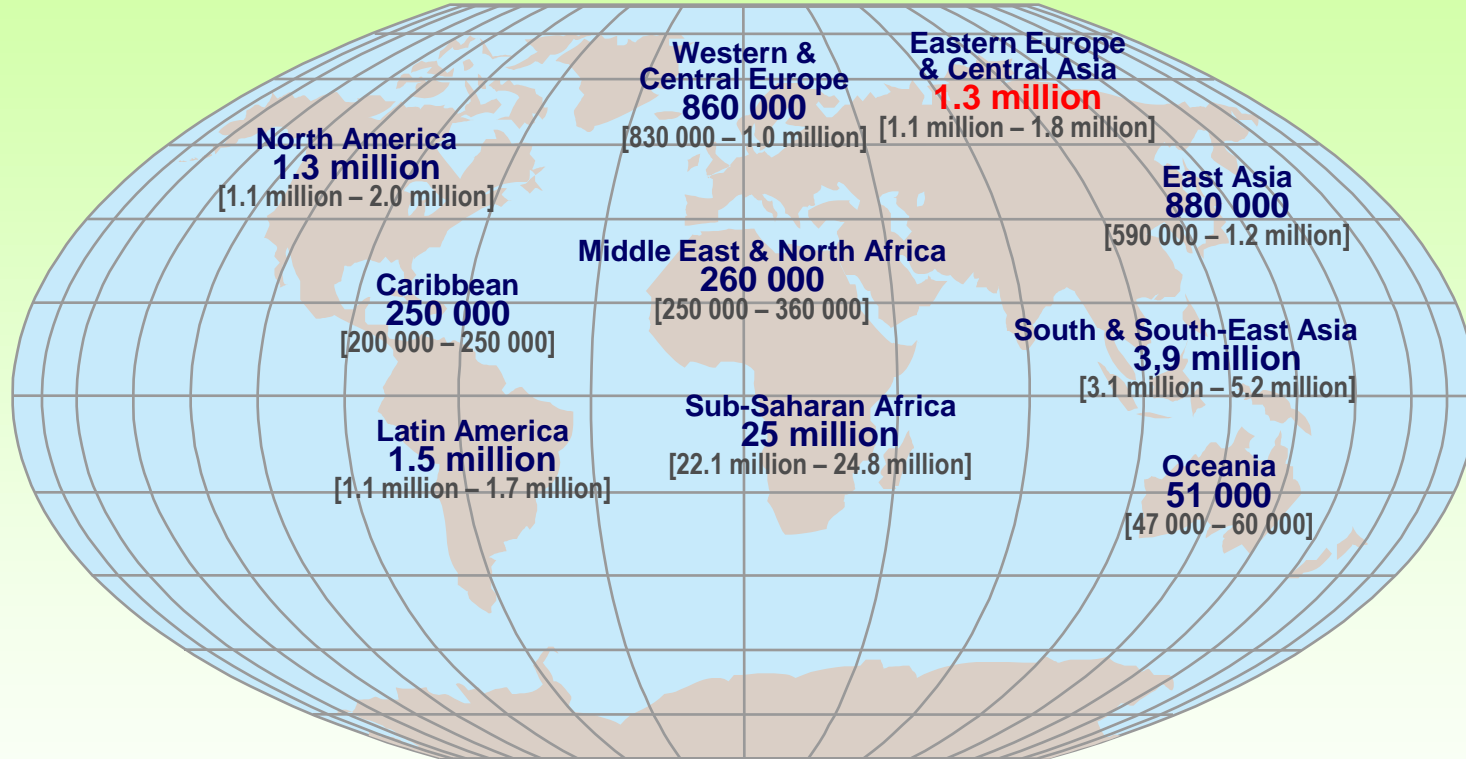
более 25 миллионов жизней,

**около 75 миллионов человек были
инфицированы ВИЧ,**

**16 миллионов детей остались без
родителей.**

**До сих пор этим вирусом ежедневно
заражаются более 6 тысяч человек,
включая одну тысячу детей**

Оценочное число живущих с ВИЧ | 2012



Total: 35.3 million [32,2 million – 38,8 million]

Распространённость ВИЧ среди взрослых 15-49 лет по регионам мира в 2012г. (%)

Всего поражено ВИЧ 0,8% взрослого населения Земли (35,3 млн. человек)

- Африка к югу от Сахары 4,7%
- **Восточная Европа и Центральная Азия 0,7%**
- Северная Америка 0,5%
- Центральная и Южная Америка 0,4%
- Южная и Юго-восточная Азия 0,3%
- Западная и Центральная Европа 0,2%
- Ближний Восток и Северная Африка 0,1%

ВИЧ-инфекция в России

- 1985 - выявлен первый больной ВИЧ-инфекцией иностранец.



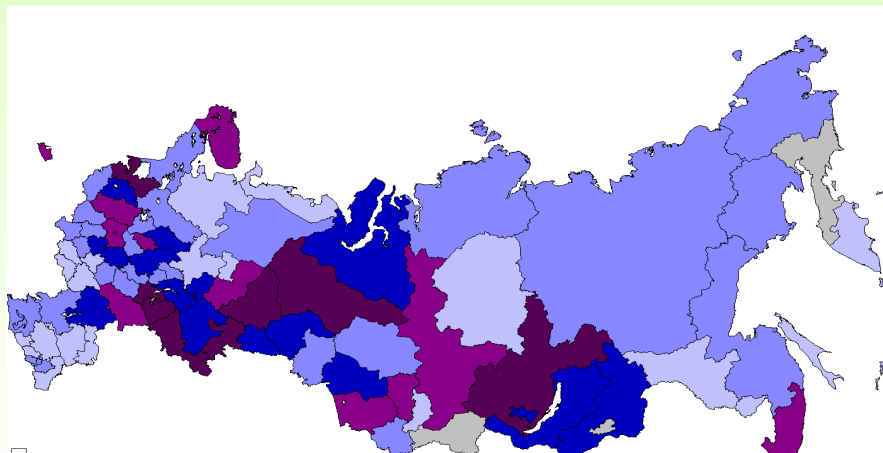
1987 - первый больной ВИЧ-инфекцией гражданин СССР. Эпидрасследование этого случая выявило 23 инфицированных ВИЧ россиян.

Фотоархив Академика В.В.Покровского

Свердловская область - регион России наиболее пораженный ВИЧ-инфекцией

Кумулятивно в Свердловской области на 01.03.2014г. зарегистрировано – 67 028 случаев ВИЧ, Пораженность – 1520,01 на 100 тыс. (1,5%)

2 место среди регионов РФ



Россия:

**798 866 случаев,
479,0 на 100 тыс.нас.**

Иркутская	1565,9
Свердловская	1520,01
Самарская	1444,7
Оренбургская	1232,6
Ленинградская	1228,6
ХМАО	1106,6
Кемеровская	1097,2
Санкт-Петербург	1046,4
Ульяновская	974,8
Тюменская	964,8

На 01.01.2014г.

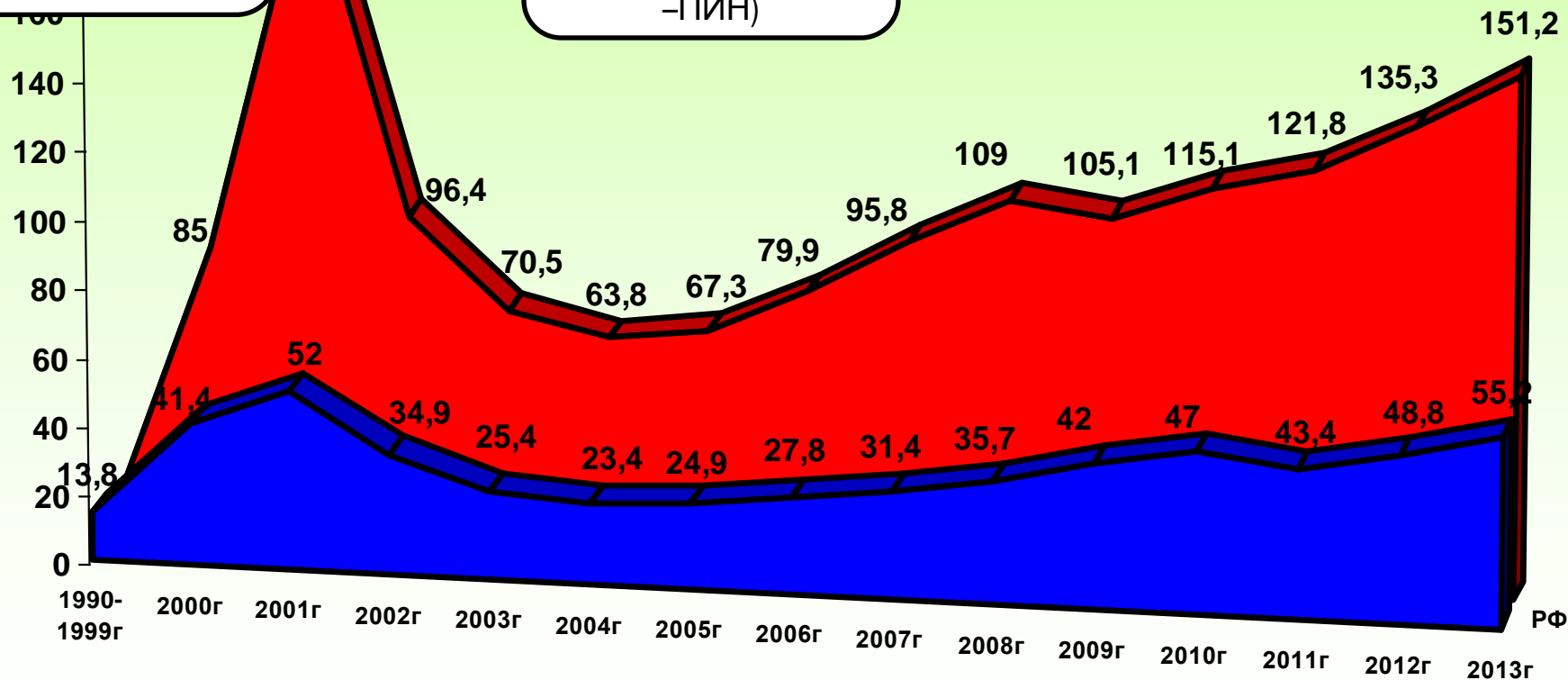
Ситуация труднопреодолимая

Динамика заболеваемости ВИЧ-инфекцией в России и Свердловской области (1997-2013 г.)

1 этап (1990-99 гг.)
начальная стадия
(группа риска-МСМ)

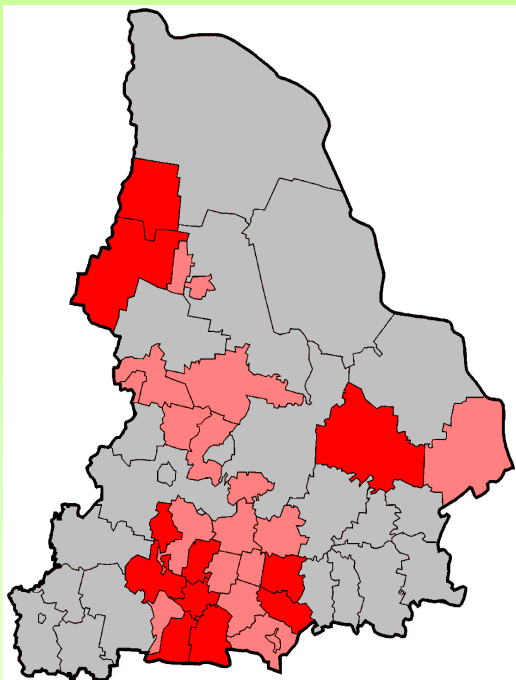
2 этап (2000-2005гг)
стадия
концентрированной
эпидемии (группа риска
-ПИН)

3 этап (2006 и посл. годы)
стадия генерализованной
эпидемии (группа риска – все
население)



Темпы прироста первичной заболеваемости по РФ в 2012г – 12,8%; в СО в 2012г -12,6%;
в 2013г – 11,2%





В 22 муниципалитетах пораженность населения ВИЧ-инфекцией превышает среднеобластной показатель – **выше 1,5%**

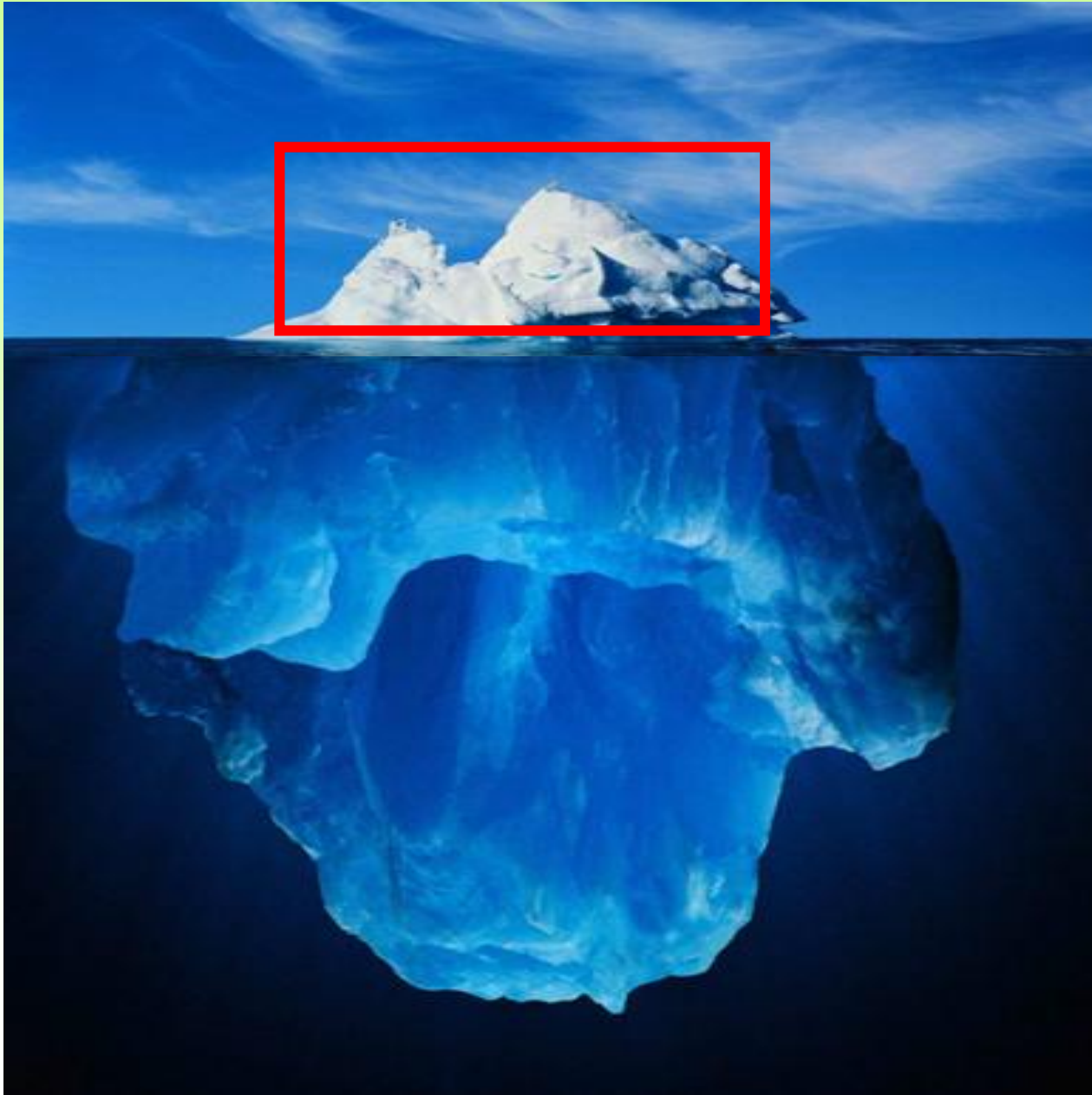
10 муниципалитетов

Пораженность населения ВИЧ достигает более **2% (каждый 50)**

ситуация труднопреодолимая

Кировградский ГО (2,7%)
Североуральский ГО (2,7%)
Полевской (2,6%)
Верняя Пышма (2,3%)
Первоуральский ГО (2,3%)
Верхний Тагил (2,2%)
Сухоложский ГО (2,2%)
Верхнее Дуброво (2,2%)
Карпинск (2,0%)
Арамиль (2,0%)

Эпидемия ВИЧ-инфекции – «айсберг»

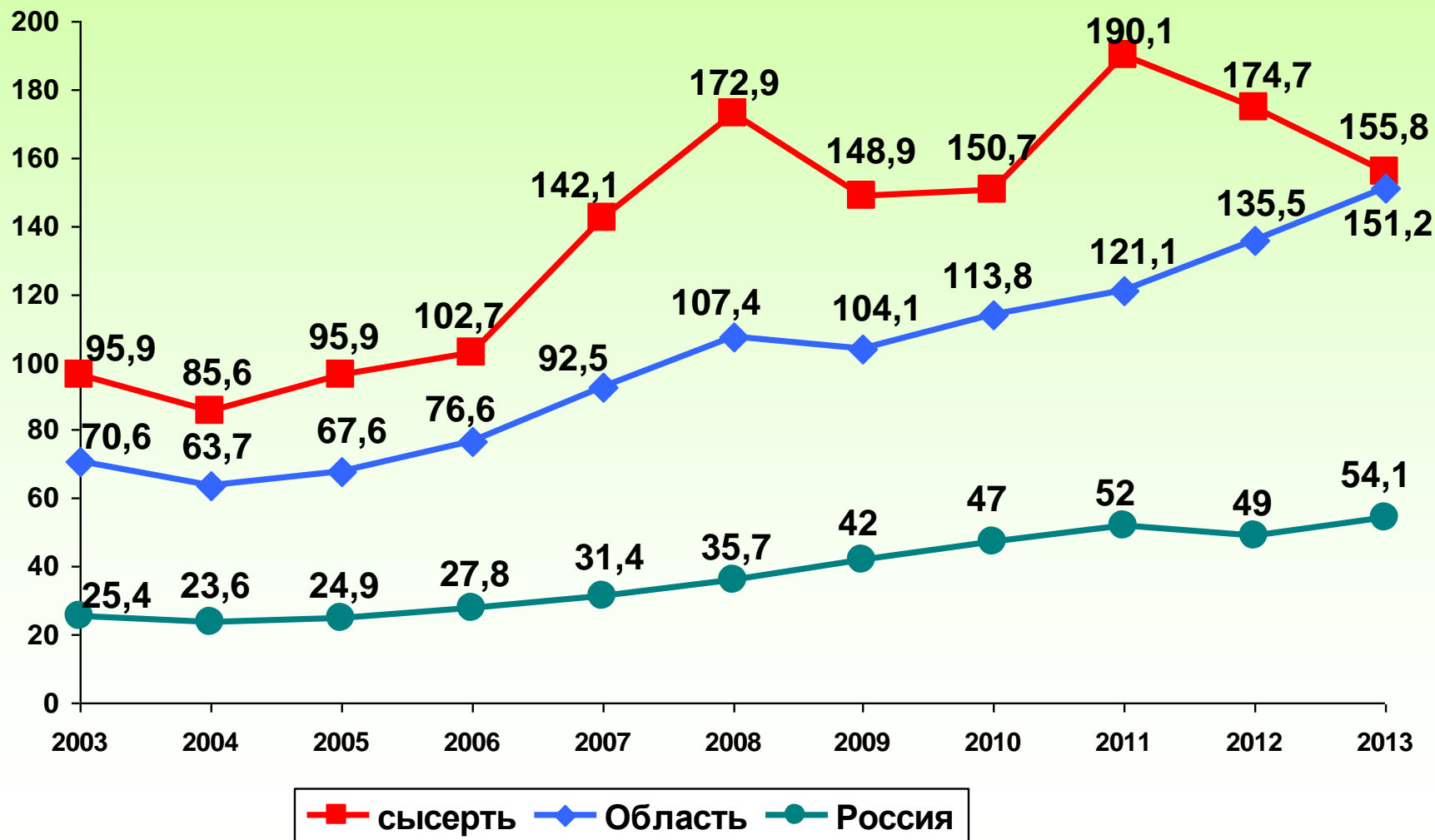


Выявленные
случаи –
67028

Не
выявленные
случаи -
200 000

Динамика первичной заболеваемости ВИЧ-инфекцией в Сысертском ГО в сравнении с областью и Россией (показатель на 100 тысяч населения)

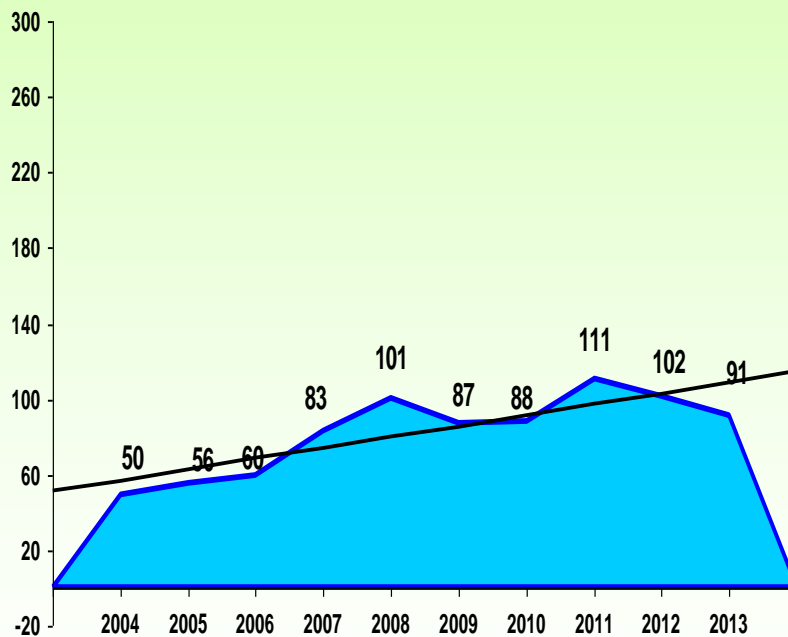
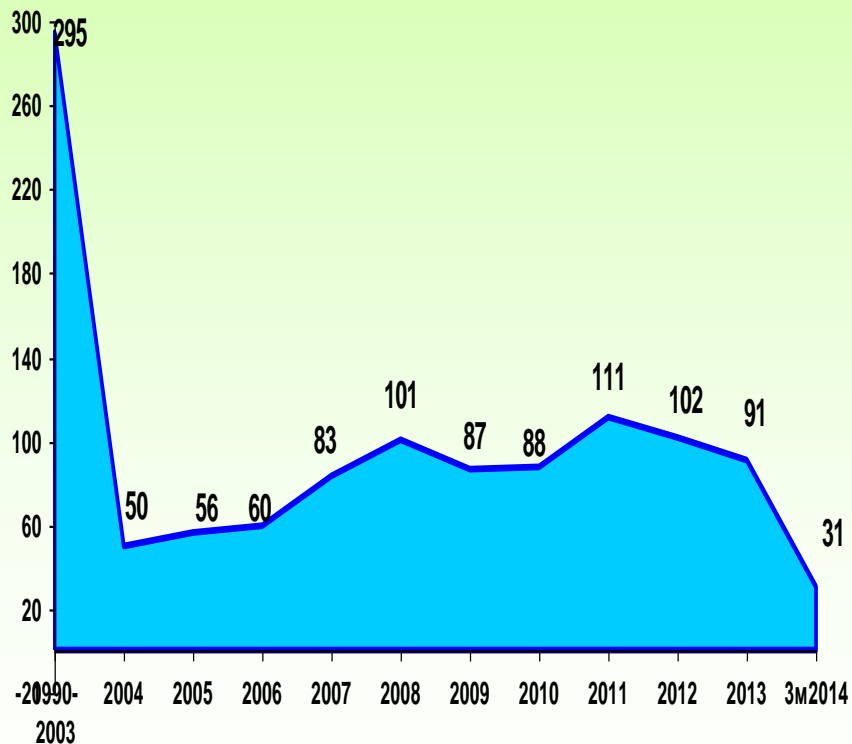
Всего в Сысертском ГО выявлено – 1120 случаев ВИЧ-инфекции
Показатель распространенности – 1917,8 на 100 тыс. населения (в области – 1520,0, в России – 502,9)



Многолетняя динамика выявления ВИЧ-инфекции на территории Сысертского с 1990г. по 2013г. (кол-во ВИЧ-инфицированных)

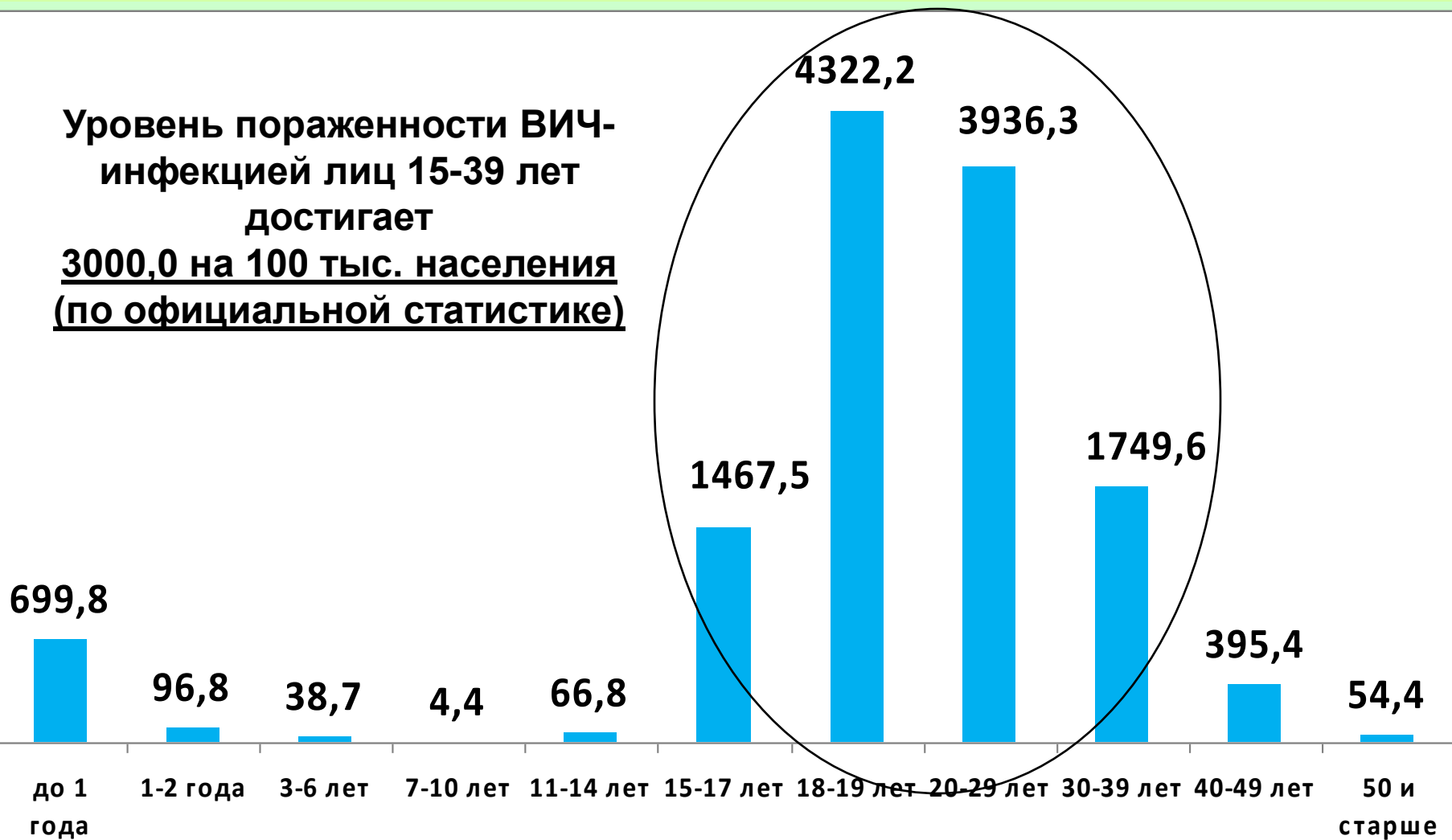
На 01.04.2014г – 1155сл.

о.п. – 1977,7

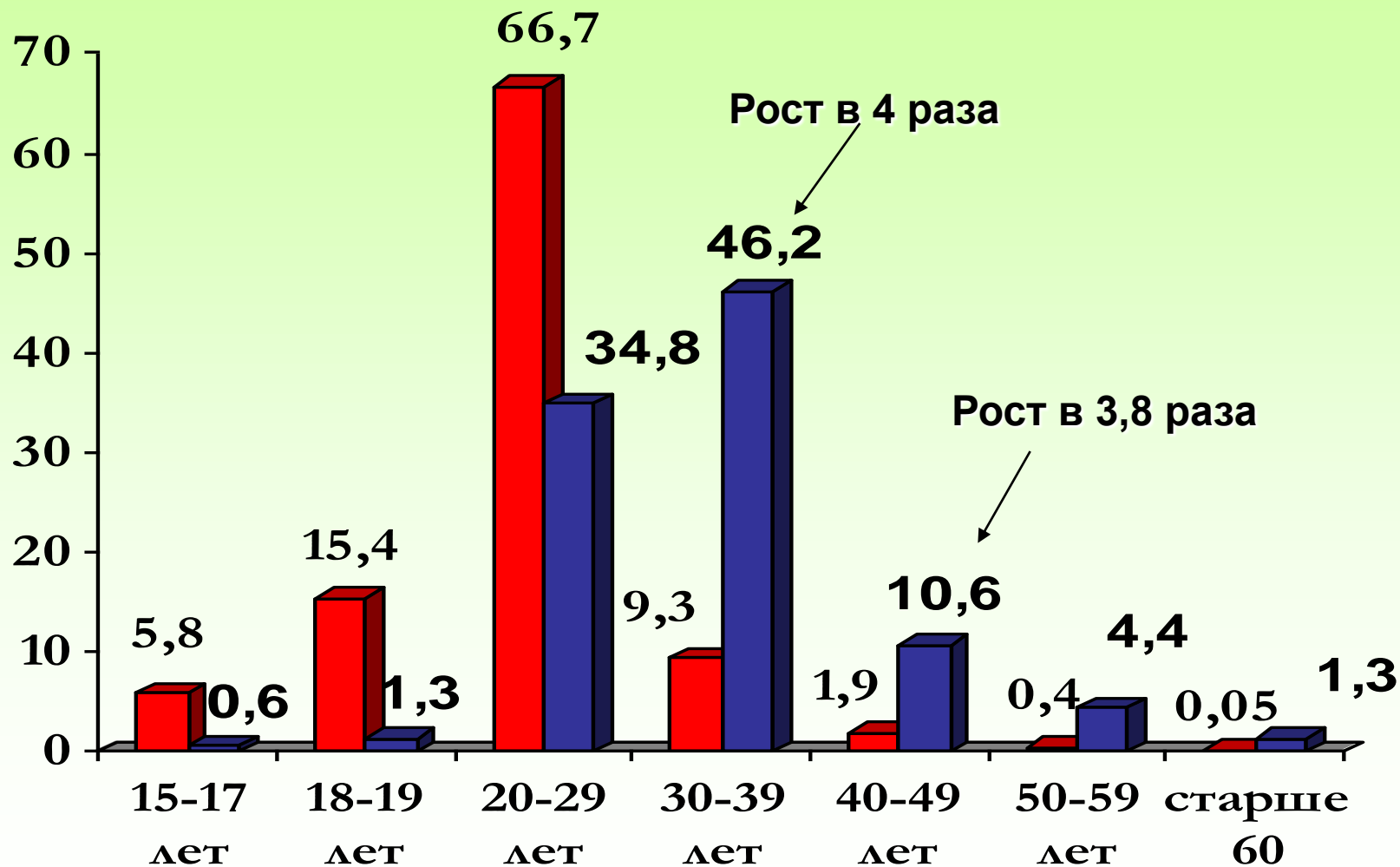


Распространенность ВИЧ-инфекции в различных возрастных группах населения Свердловской области (показатель на 100 тыс. населения)

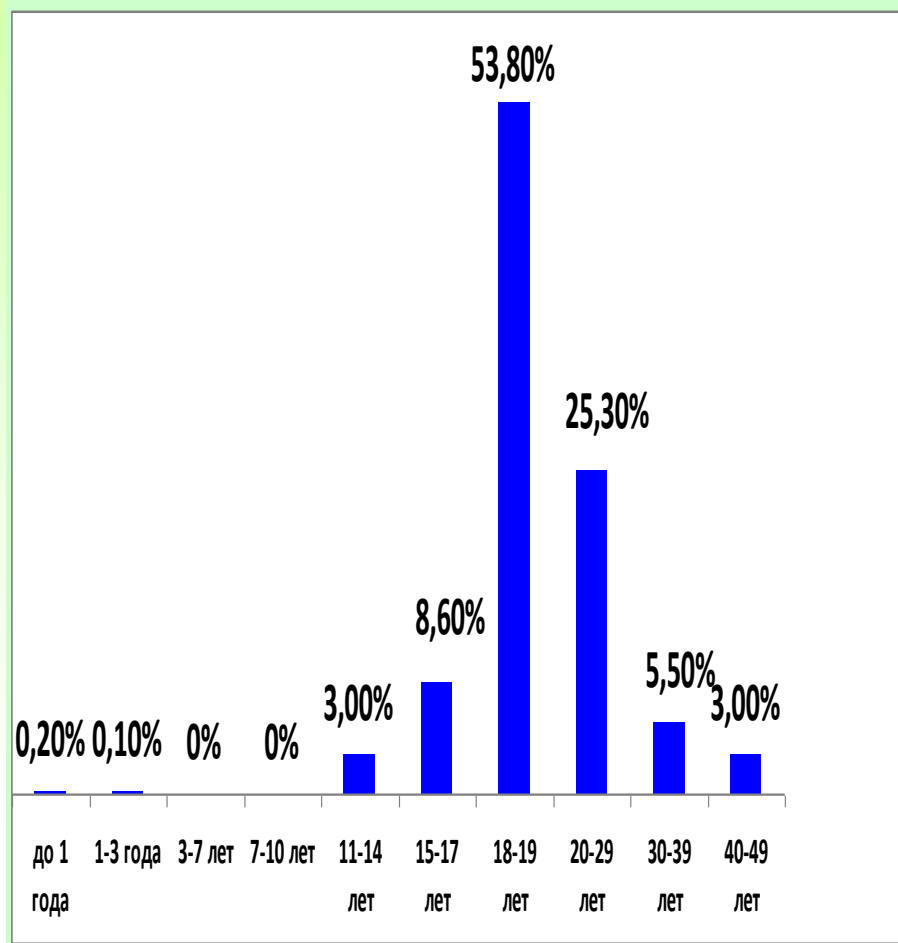
Уровень пораженности ВИЧ-инфекцией лиц 15-39 лет достигает 3000,0 на 100 тыс. населения (по официальной статистике)



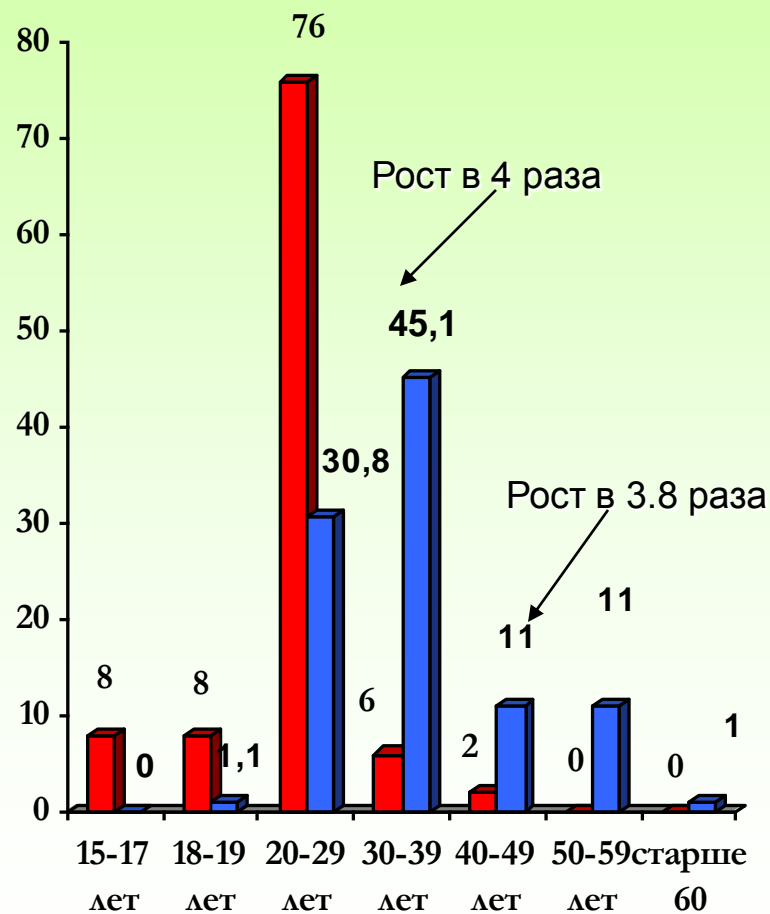
Динамика возрастной структуры ВИЧ-инфицированных лиц в 2002 и 2013гг. (%)



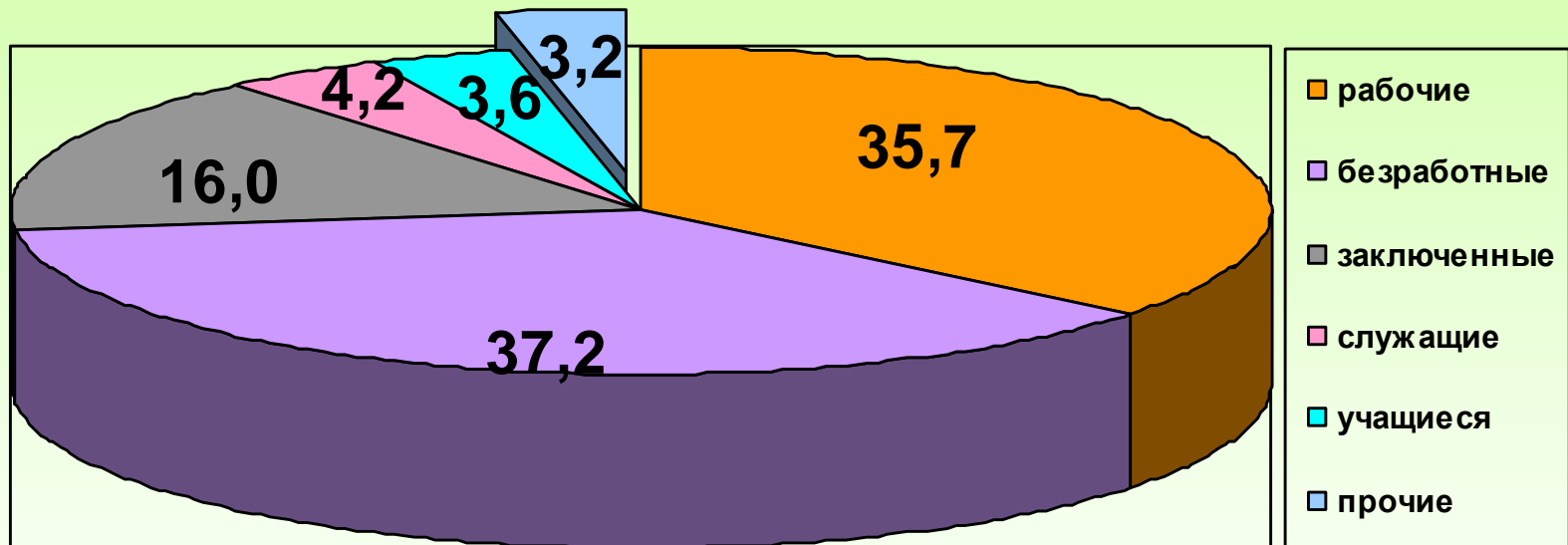
Удельный вес различных возрастных групп в общем объеме инфицированных



Динамика возрастной структуры ВИЧ-инфицированных в 2006 и 2013 гг. (%)



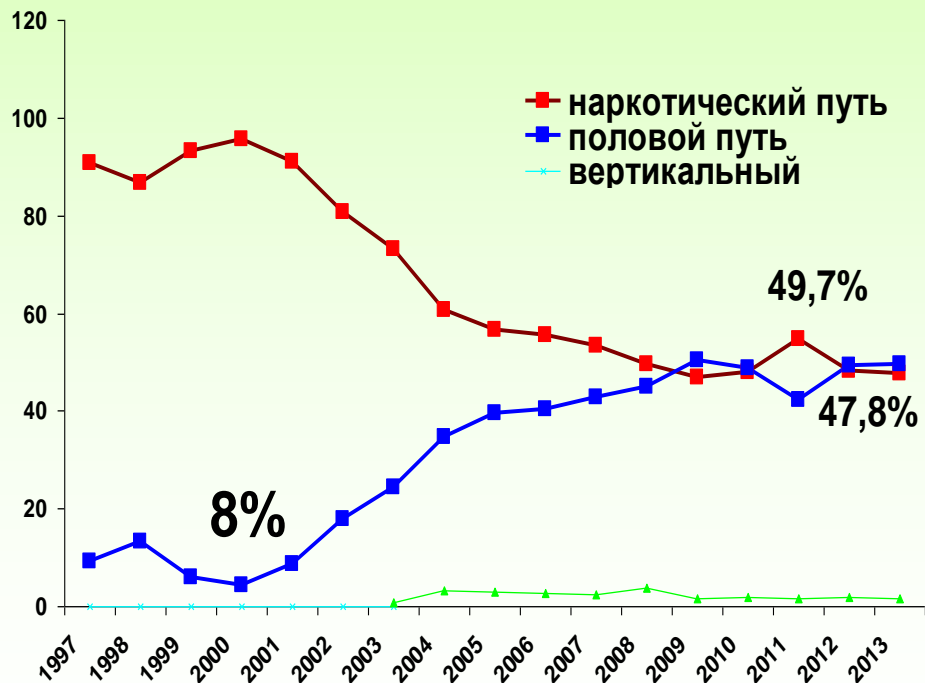
Распределение ВИЧ-инфицированных в Сысертском ГО по социальному положению



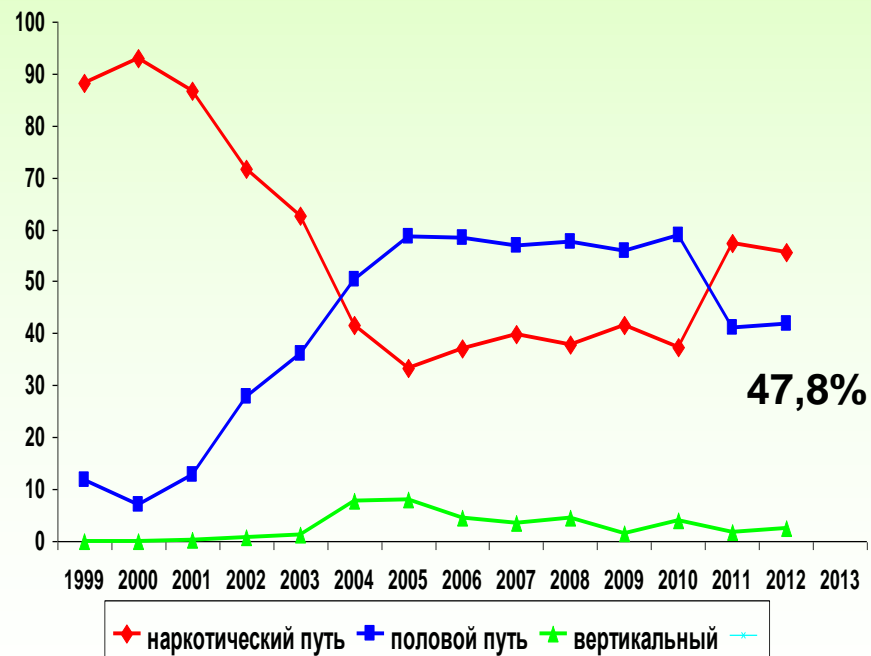
Распределение путей заражения ВИЧ-инфекцией



Свердловская область

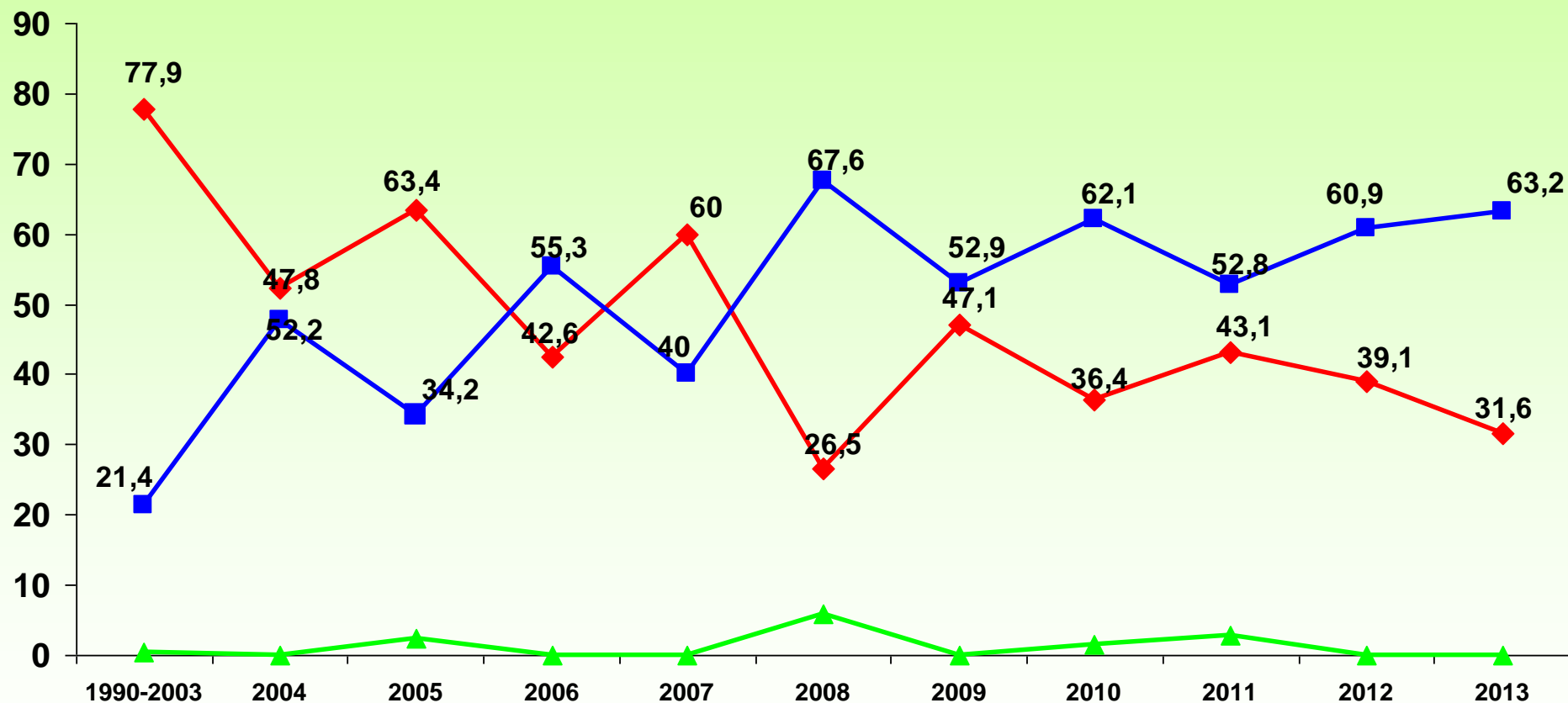


г.Екатеринбург



Характеристика путей передачи по годам в Сысертском ГО (%)

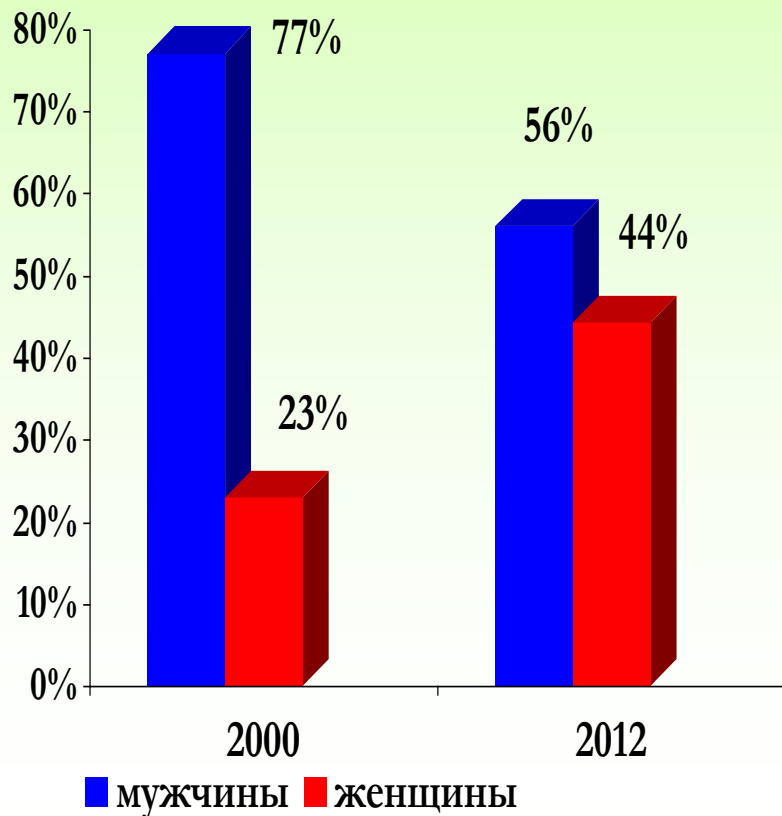
Факторы риска заражения установлены у 832 человек (72%):
54,6% - наркотики, 43,8% - половые контакты, 1,1% - от матери ребёнку



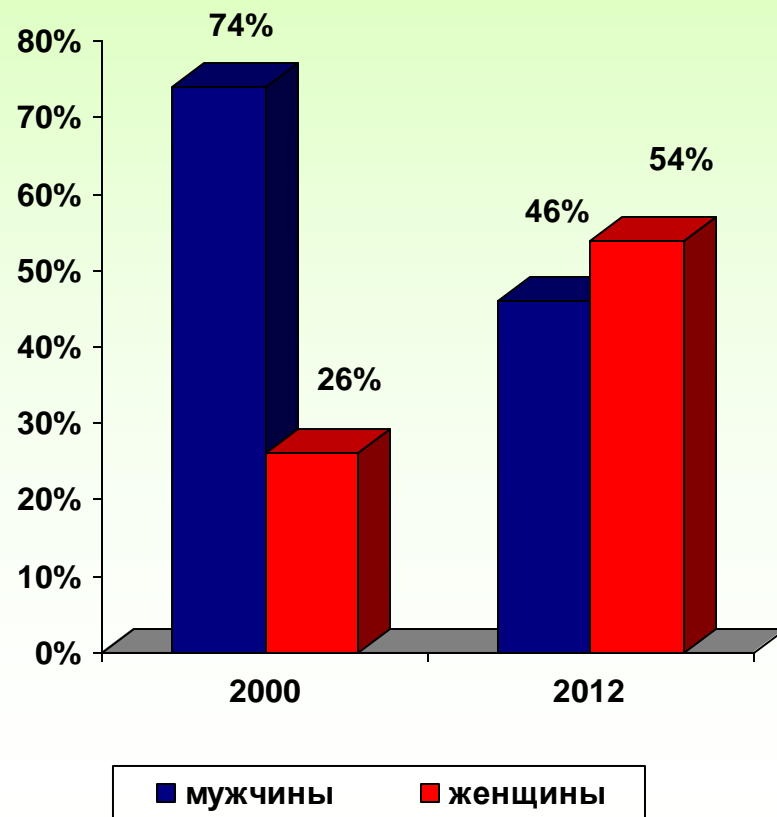
Особенности развития эпидемии ВИЧ-инфекции в Свердловской области

Распределение больных ВИЧ-инфекцией по полу в Свердловской области

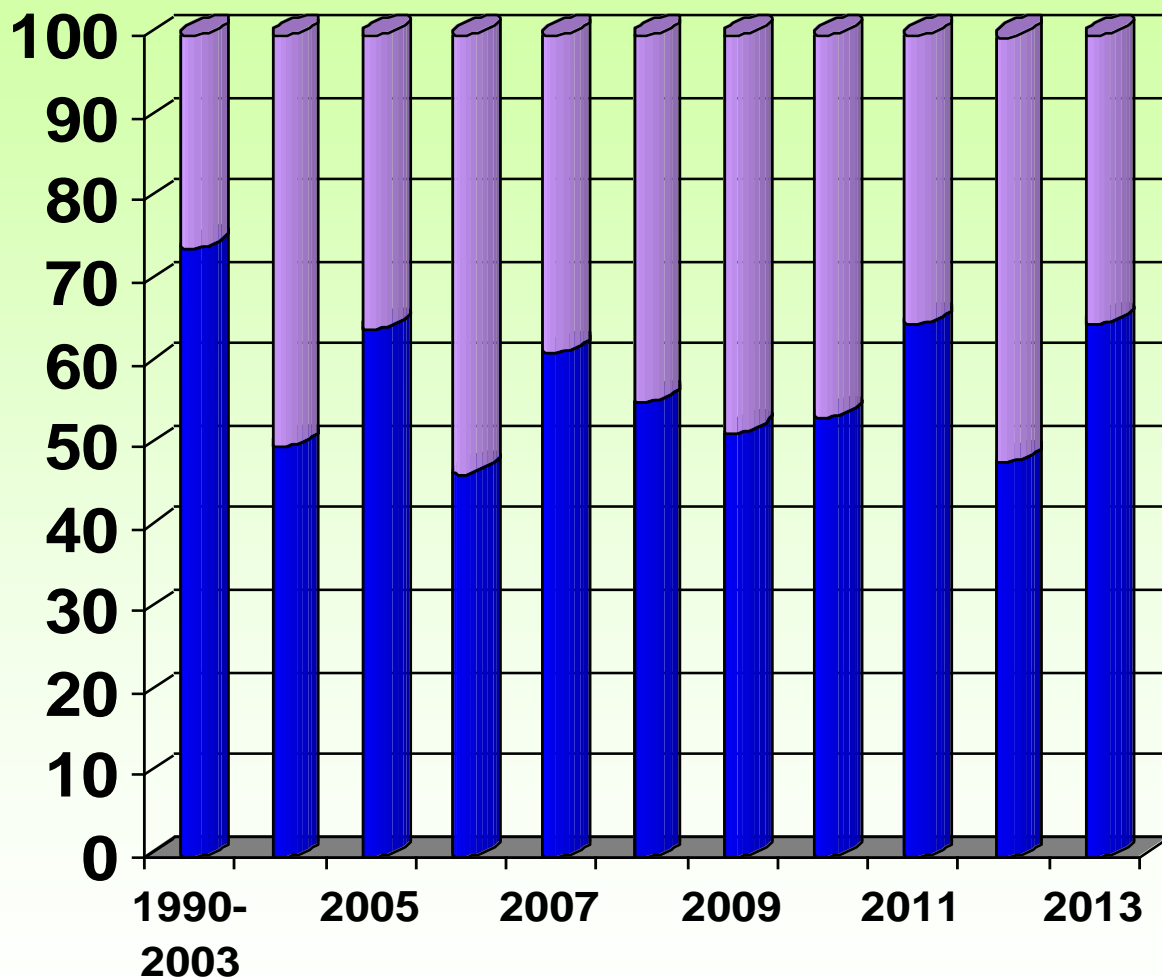
Все возрастные группы



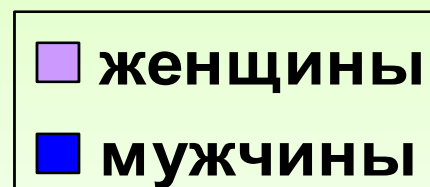
Возраст 15-29 лет



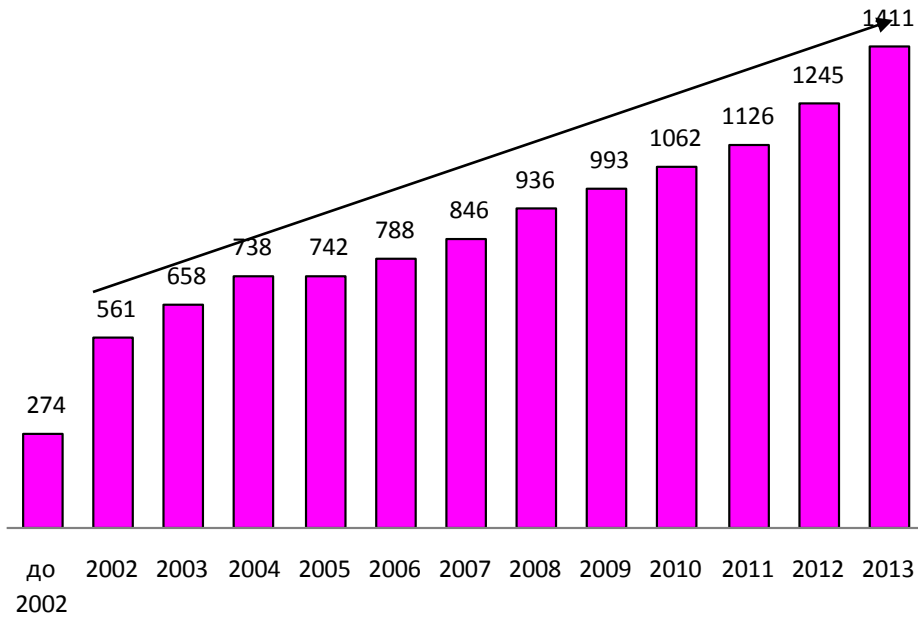
Удельный вес ВИЧ-инфицированных мужчин и женщин (%) в Сысертском ГО



В общем объеме ВИЧ-инфицированных лиц женщины составляют 38,7% (447 чел.)



Динамика рождения детей от ВИЧ-инфицированных матерей



Уровень передачи ВИЧ от матери ребенку – 3,9%



Всего родилось
11 593 детей

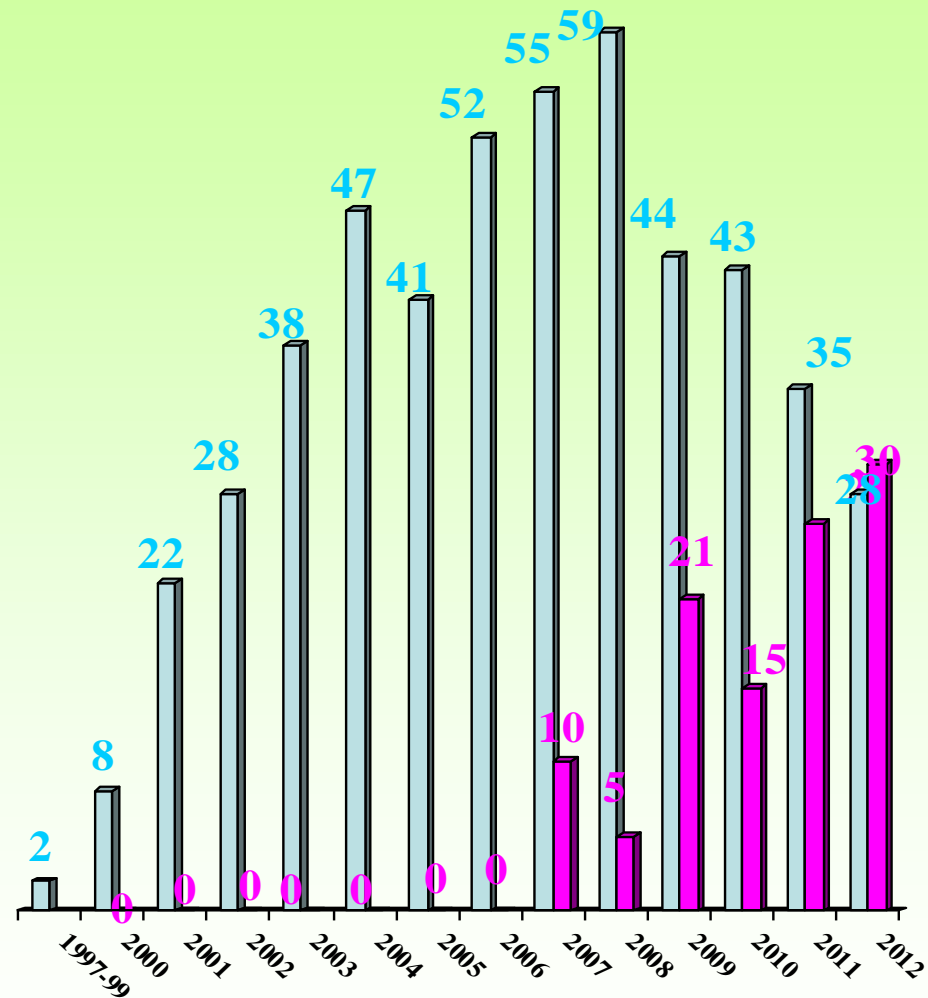
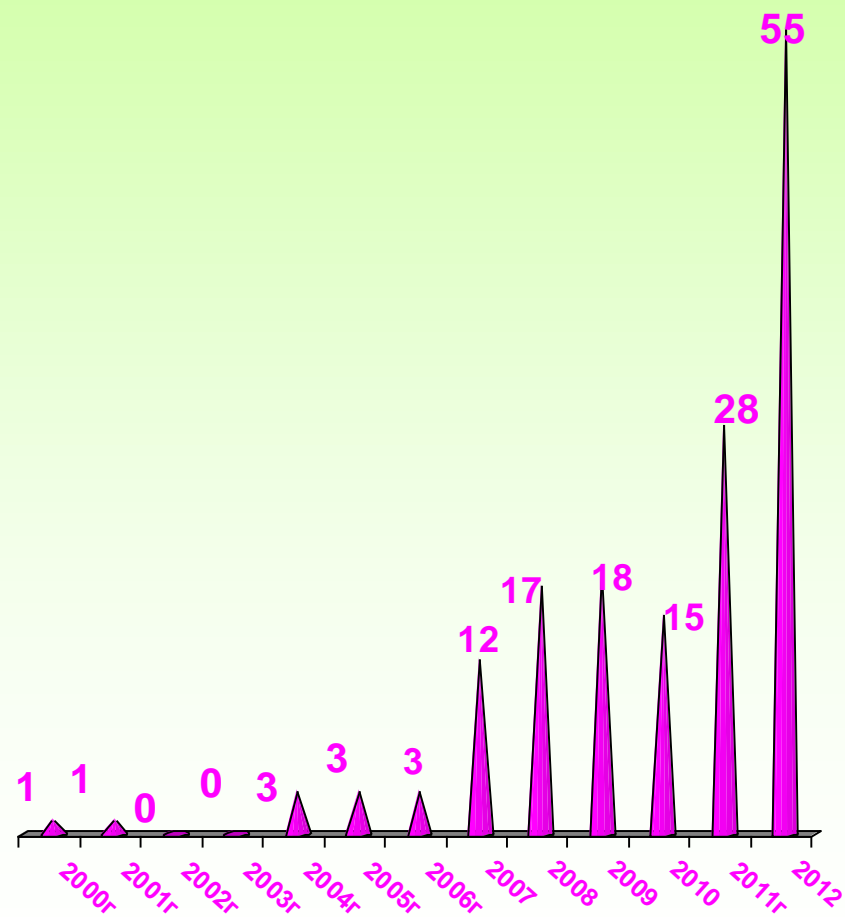
из них ВИЧ(+): **750** детей

164 ребенка с диагнозом ВИЧ-инфекция посещают детские дошкольные учреждения

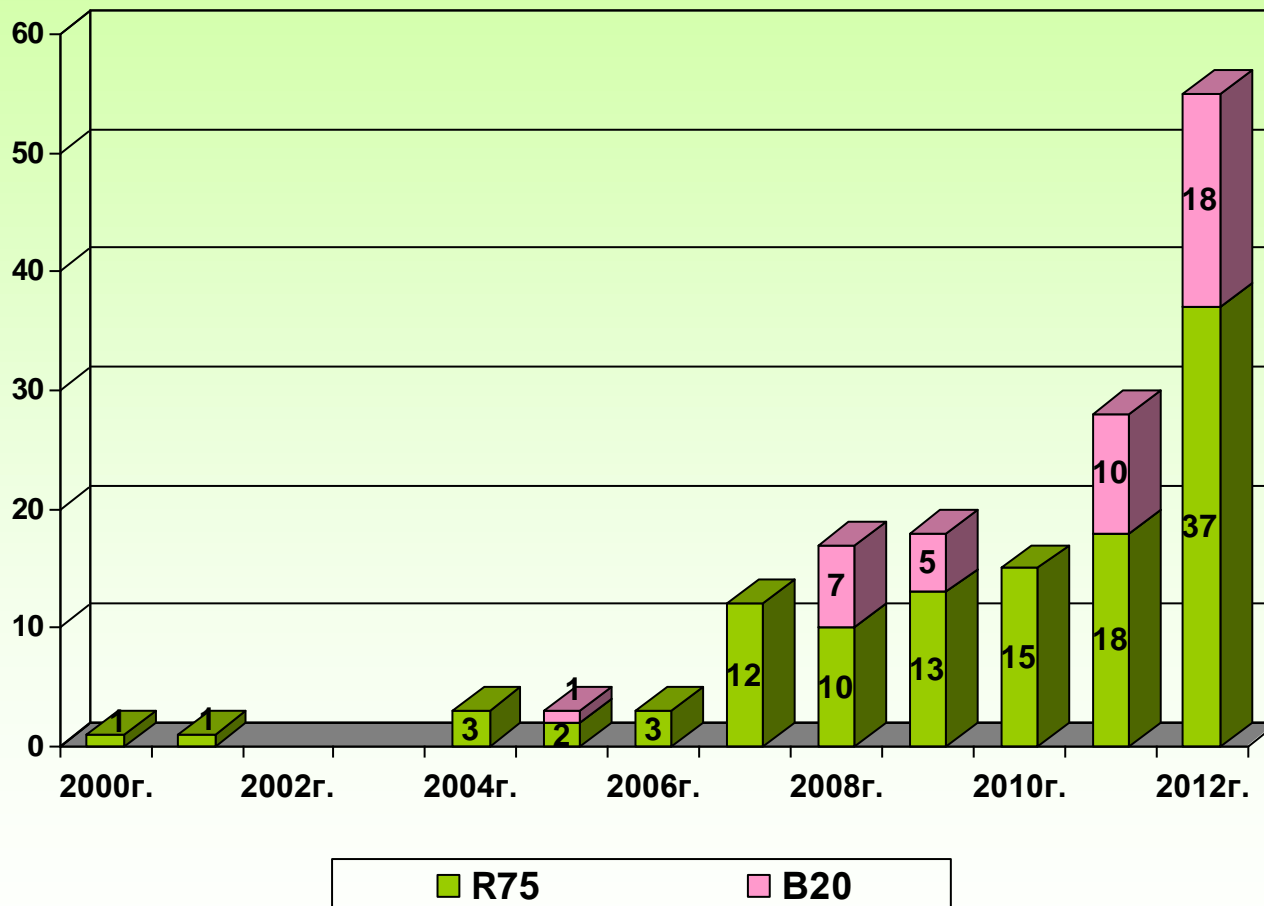
191 ребенок с диагнозом ВИЧ-инфекция учится в школах

Случаи опеки/усыновления детей, рожденных от ВИЧ-инфицированных матерей

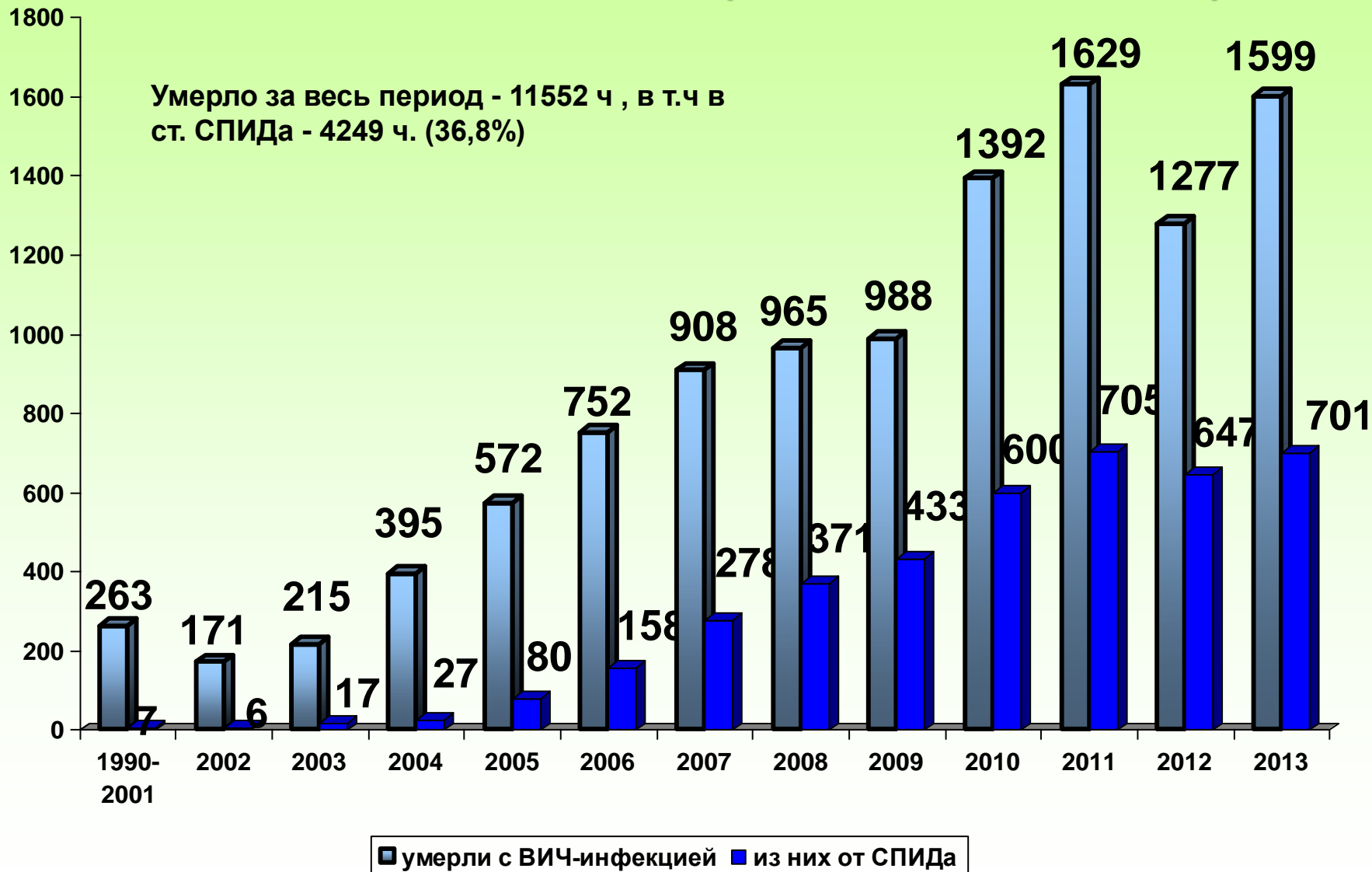
Отказные дети от ВИЧ-инфицированных матерей



Случаи опеки/усыновления среди отказных детей Свердловской области

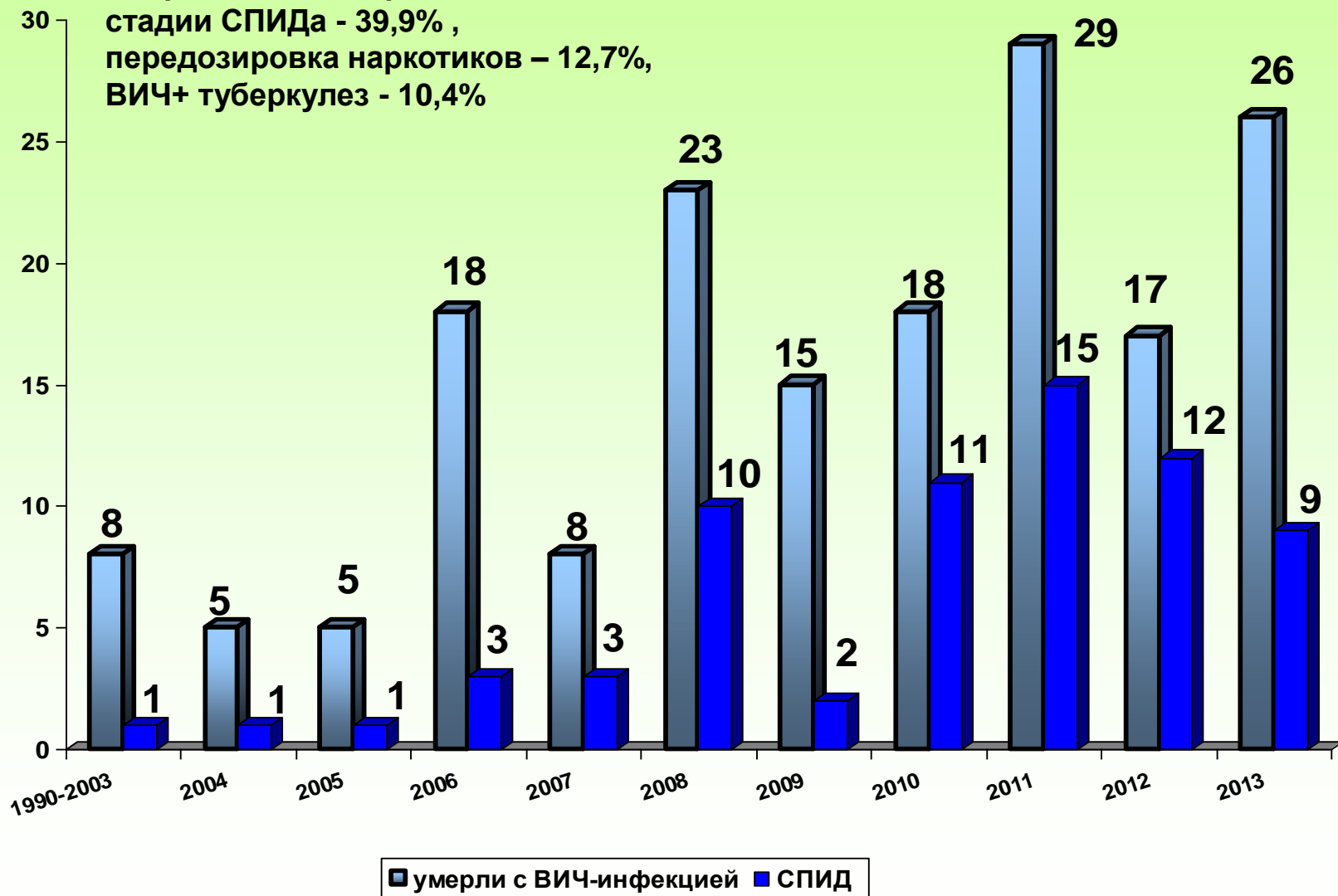


Число умерших ВИЧ-инфицированных в Свердловской области с 1990г- 2013гг. (абсолютные числа)



Число умерших ВИЧ-инфицированных в Сысертском ГО 1990г- 2013гг. (абсолютные числа)

Умерло за весь период – 173 чел., в.т.ч. в
стадии СПИДа - 39,9% ,
передозировка наркотиков – 12,7%,
ВИЧ+ туберкулез - 10,4%



Учитывая вышеизложенное, можно констатировать, что ситуация по ВИЧ/СПИД в области является чрезвычайной, а прогноз - крайне неблагоприятным:

- кумулятивное количество ВИЧ-инфицированных ежегодно будет **увеличиваться**;
- будут реализовываться **все пути передачи**;
- будет нарастать число ВИЧ-инфицированных в стадии клинического прогрессирования, в т.ч. в **стадии СПИДа**, а также количество летальных исходов;
- интенсивность эпидемии в целом будет нарастать не только за счет «групп риска» по инфицированию и распространению ВИЧ-инфекции, но и за счет **основного социально благополучного населения**;
- будет нарастать проблема **детей**, рожденных от ВИЧ-инфицированных матерей.

ГБУЗ СО «ОЦ СПИД и ИЗ»

г. Екатеринбург ул. Ясная 46

(343) 240-12-54

Главный врач

Подымова Анжелика Сергеевна

(343) 240-89-94

**Отдел профилактики и
психосоциального
консультирования**

Прохорова Ольга Геннадьевна



Официальный сайт ОЦ СПИД

WWW.LIVENIV.RU

Телефон доверия по ВИЧ/СПИДу

(343) 31 000 31

Филиалы ОЦ СПИД

-г. Первоуральск, пос. Динас, ул. Огнеупорщиков, 38, тел.(34392) 3-54-28 (для пациентов **Западного округа**)

-г. Ирбит, ул.Мальгина,26,инфекционная б-ца №2, тел (34355) 3-82-08 (для пациентов **Восточного округа**)

-г. Н-Тагил, ул.Джамбула,45, тел.(3435) 34-12-27 (для пациентов **ГЗО**)

-г. Серов, ул. Л. Толстого, 15. тел. (34315) 6-02-05 (для пациентов **Северного округа**)

-г. К-Уральский, ул. Рябова, 20, тел.регистратуры (3439) 37-09-09 (для пациентов **Южного округа**)

*Благодарю
за
внимание!*

